



pool design

[schwimmbad-designer.de](http://schwimmbad-designer.de)

Мой мир бассейна такой, как мне нравится!

Превосходная печать

Легкая очистка

Чрезвычайно устойчива к царапинам

## Наша программа "Waterworld-Liner"

ГОТОВЫЙ МОТИВ ПОВЕРХНОСТИ:

дерево - плитка - мозаика - бетон - камень - металл – цветочный - арабский - азиатский

# Мы. Много лиц. Одна фирма.

## Наш продукт

С нашим продуктом "PoolDesign Waterworld Liner," нам удалось внедрить цифровой мир "под воду"!

ДА, с нашей технологией можно печатать и улучшать длинные лайнеры бассейна.

- индивидуальная печать
- высокое качество защиты от УФ излучения
- защита от механического износа
- отличные свойства по очистке

## Pool-Design идет в цифру!

Мы реализуем любой тип рисунка на поверхности!

**Продукт с допуском KSW  
для общественных зон!**



Пригоден для нового  
строительства и реконструкции

# ...Материал



РАЗНООБРАЗИЕ ДЛЯ ВАШЕГО ИНДИВИДУАЛЬНОГО БАСЕЙНА Waterworld:

- лайнеры для бассейнов, армированные тканью, подходят для любого бассейна
- независимо от размера, формы или дизайна.

Пленка имеет толщину 1,5 мм и армирована тонкой тканью.

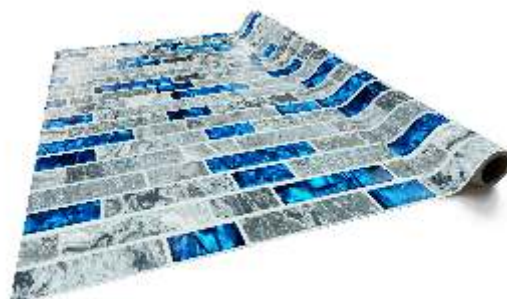
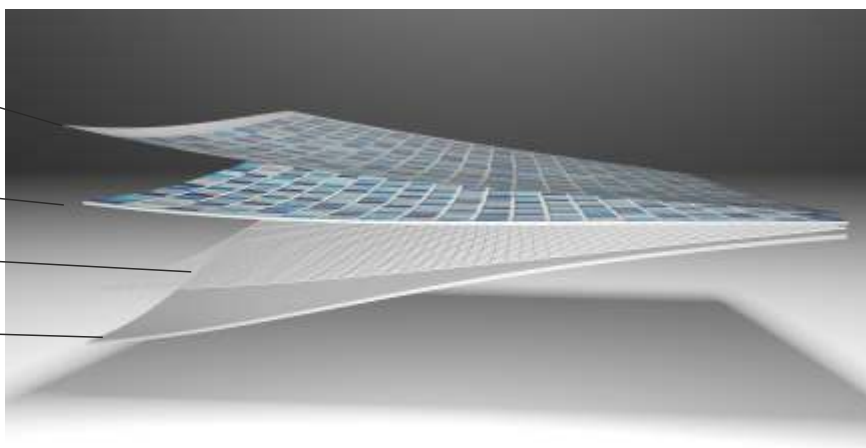
Наши лайнеры для плавательных бассейнов устанавливаются непосредственно на месте специалистами по установке лайнеров в Ваш бассейн. Выберите из нашей высококачественной цветовой гаммы и дизайна, что лучше всего подходит Вам и Вашему стилю. Нет предела Вашему воображению.

Защитный слой, грязеотталкивающий.

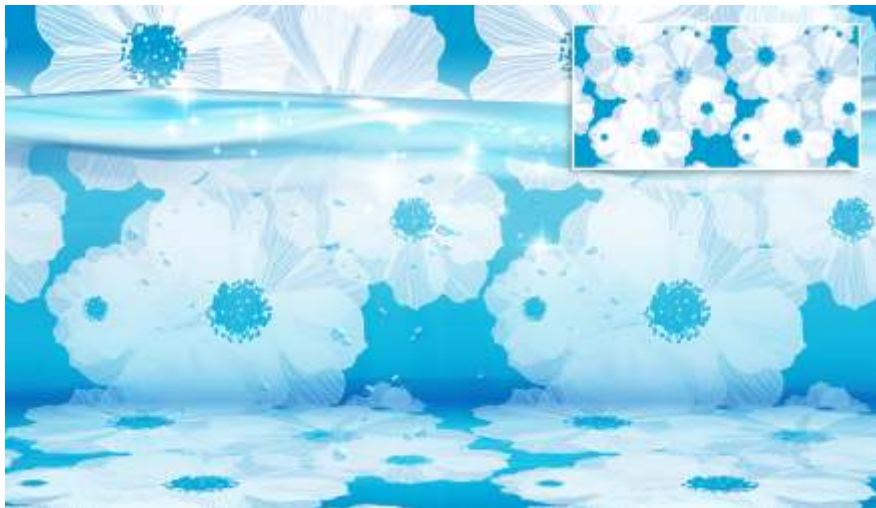
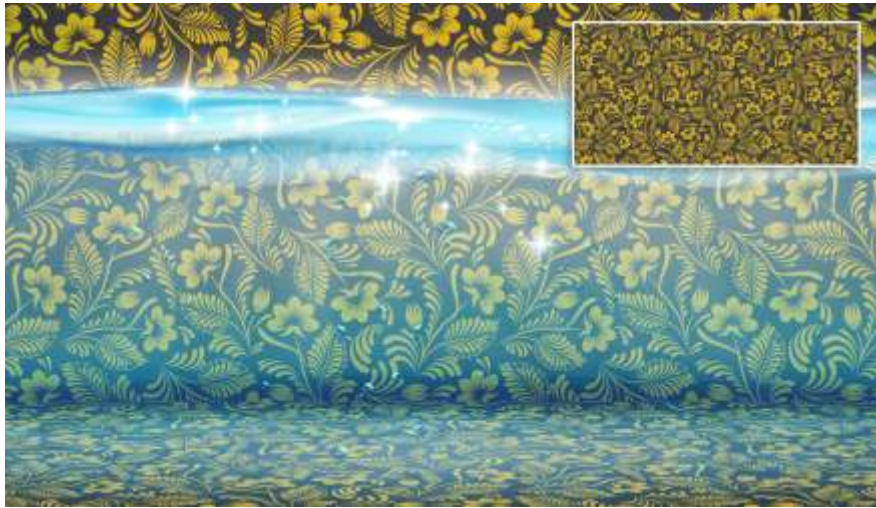
печатный слой ПВХ

тонкая ткань

нижний слой ПВХ



...огромный выбор цветов и отделки для Вашего уникального проекта!



# Конфигуратор пула:

...предварительный просмотр выбранной Вами комбинации, Вашего проекта!

С напечатанным „лайнером “Waterworld” для бассейнов” Вы можете спроектировать свой плавательный бассейн. Разрешено - это все, что Вам нравится.

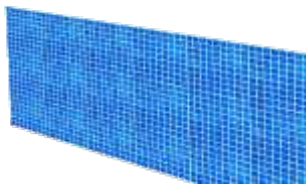
С помощью нашего конфигуратора вы сможете увидеть, как Ваши идеи выглядят в реальности.

## Выбор:

1. Бордюры



2. Боковая стена 1



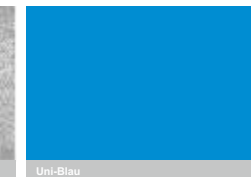
3. Боковая стена 2



4. Дно



## 3. Боковая панель



...посмотрите на это!

Проектируйте свой бассейн!



# Вас ждут у нас эти поверхности :

## Содержание:

Дерево - стр. 4

Гранит - стр. 11

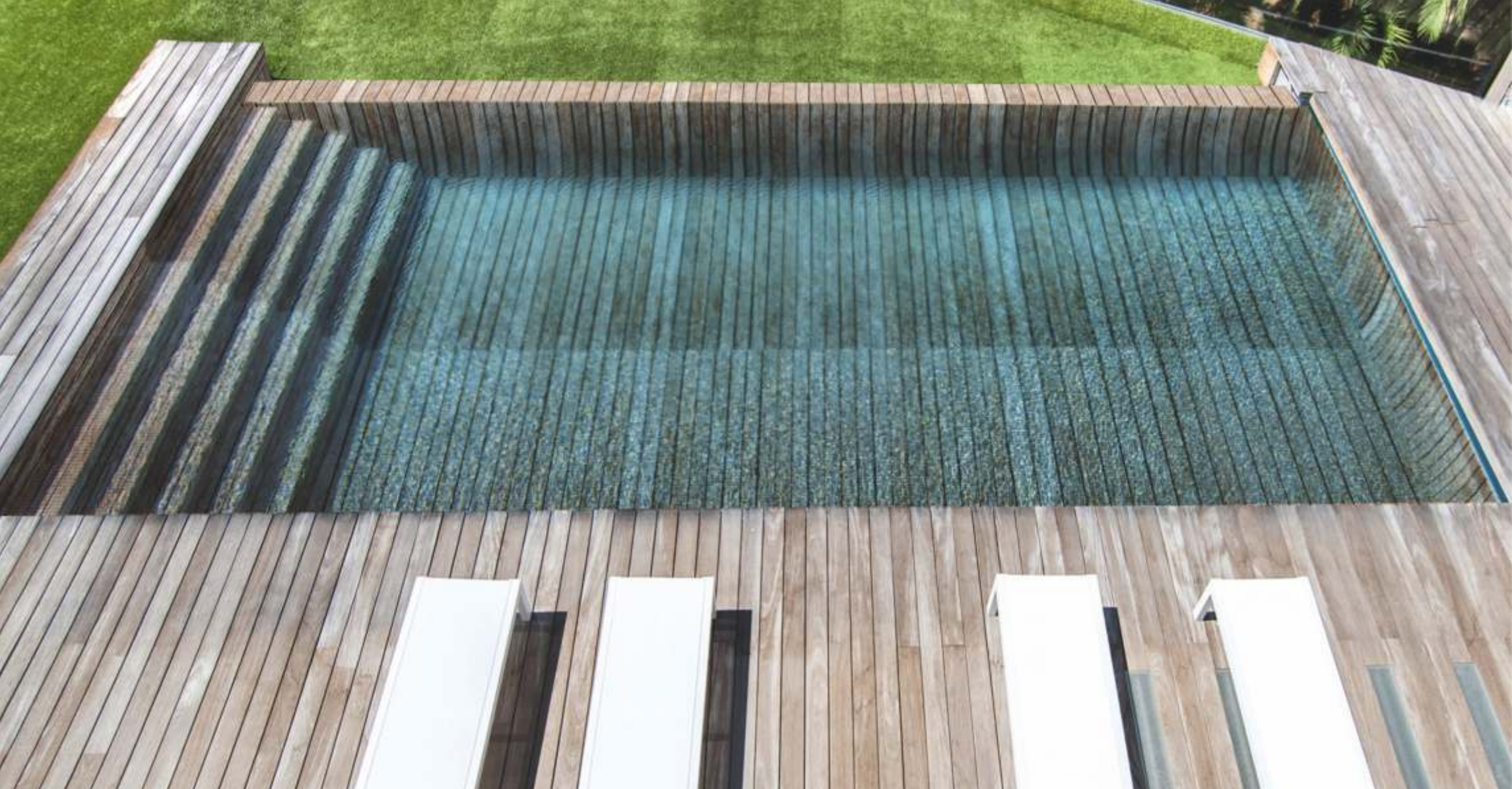
Бетон - стр. 32

Камень - стр. 44

Металл - стр. 45

Цветочный - стр. 74





Поверхность под дерево

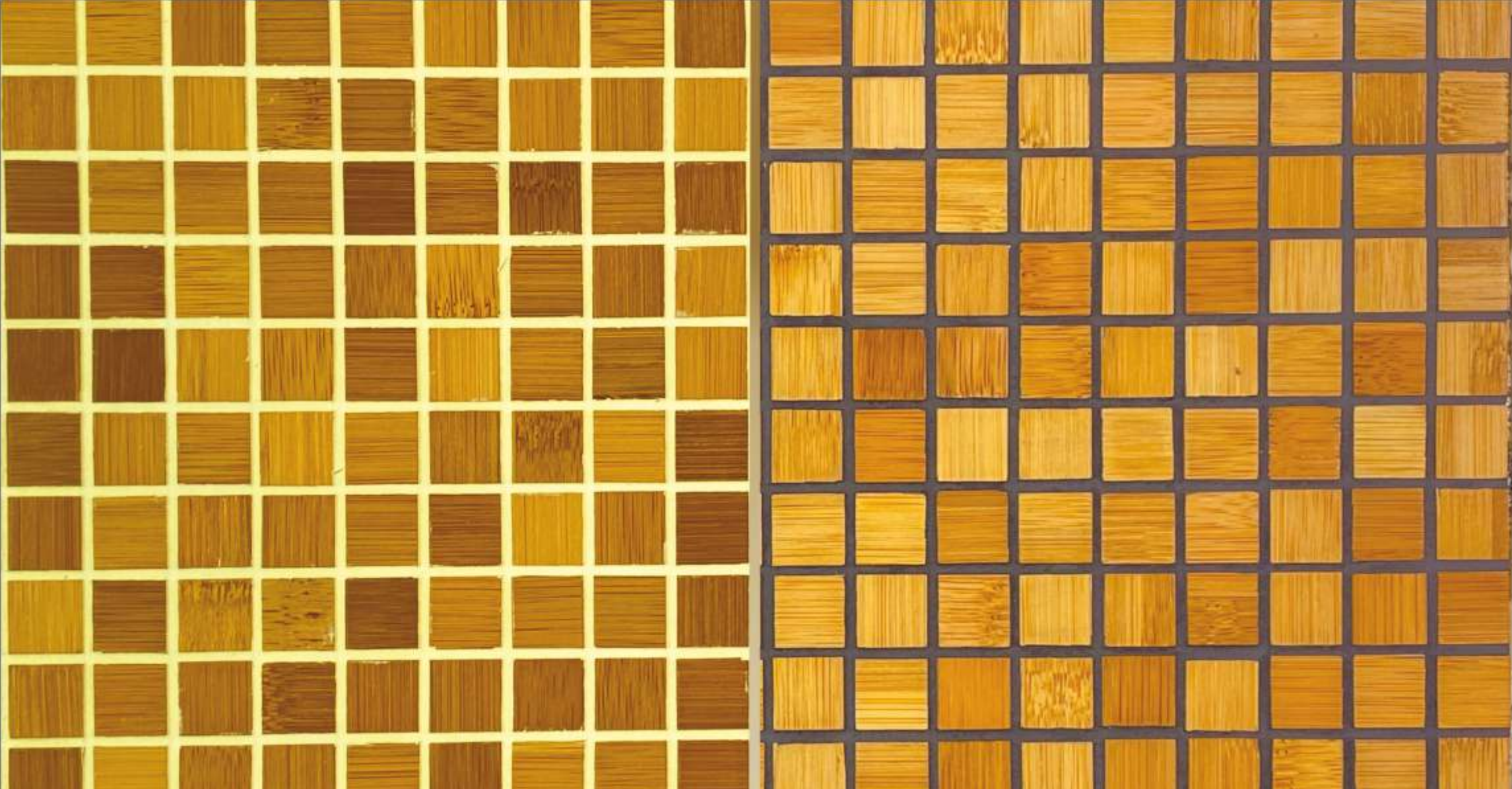




**FM-100**

 **# Палуба**





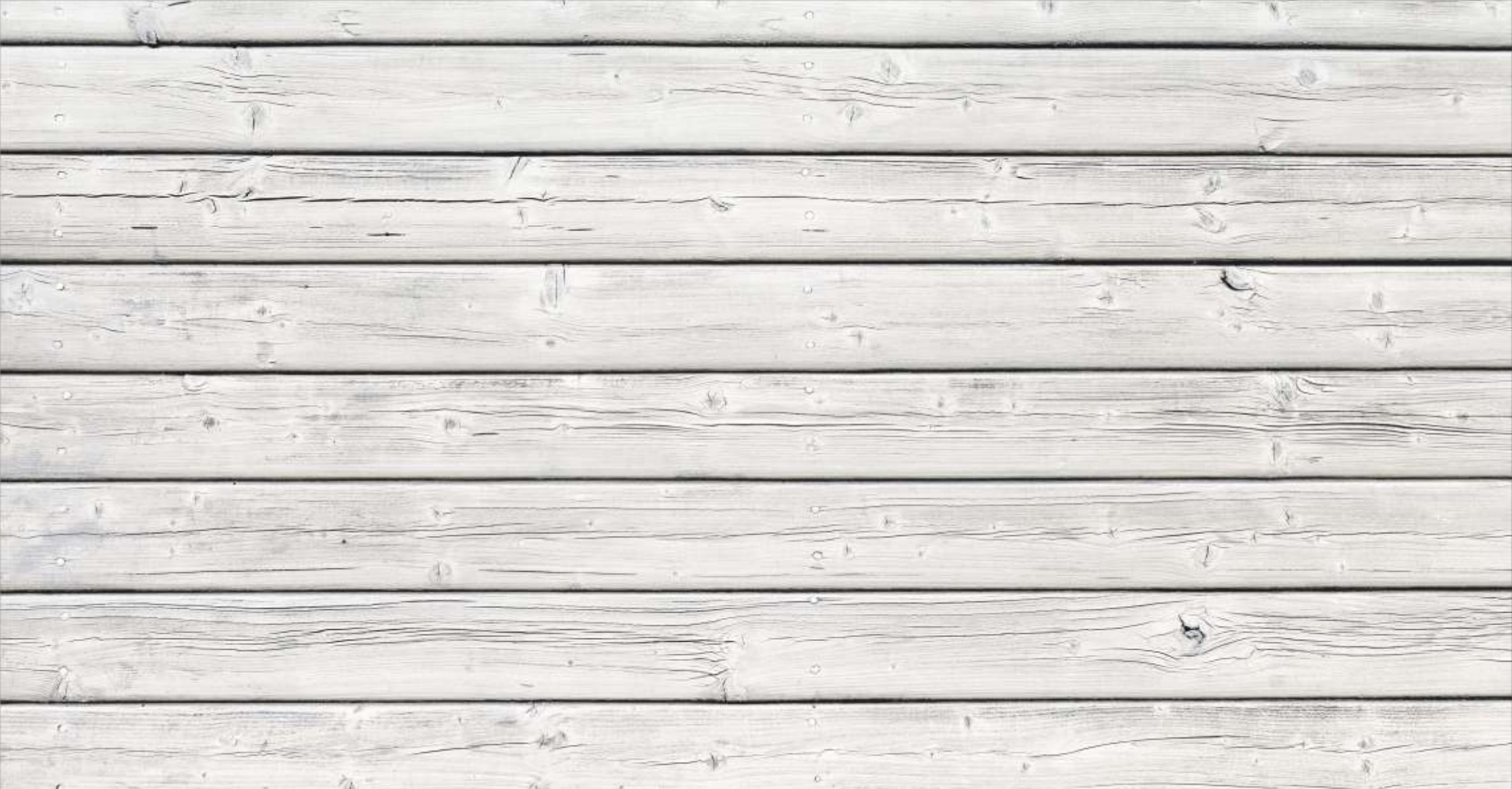


**FM-102**

 **#Бамбуковый паркет**







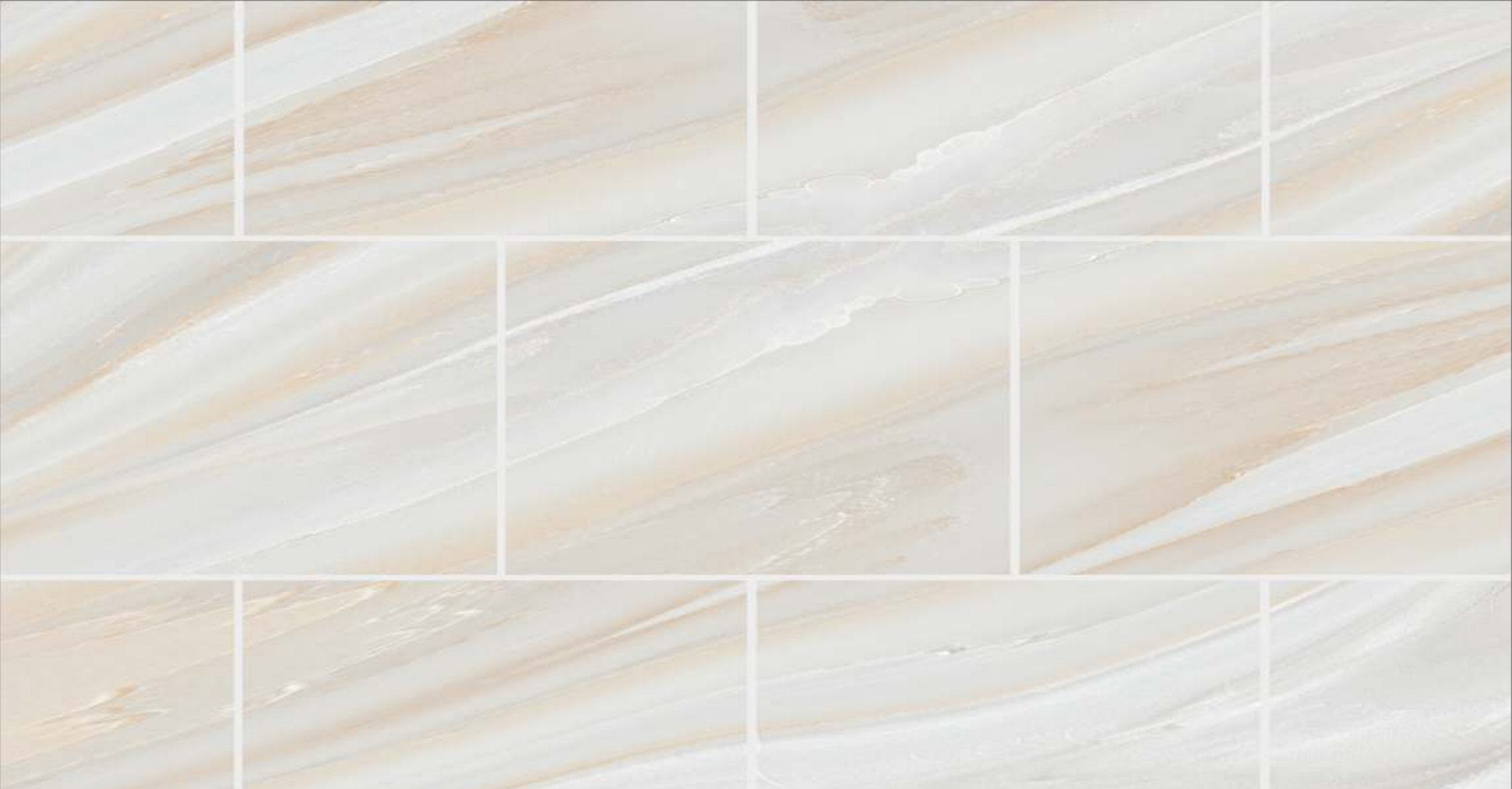
**FM-104**

 # старое дерево





**Поверхность под камень**



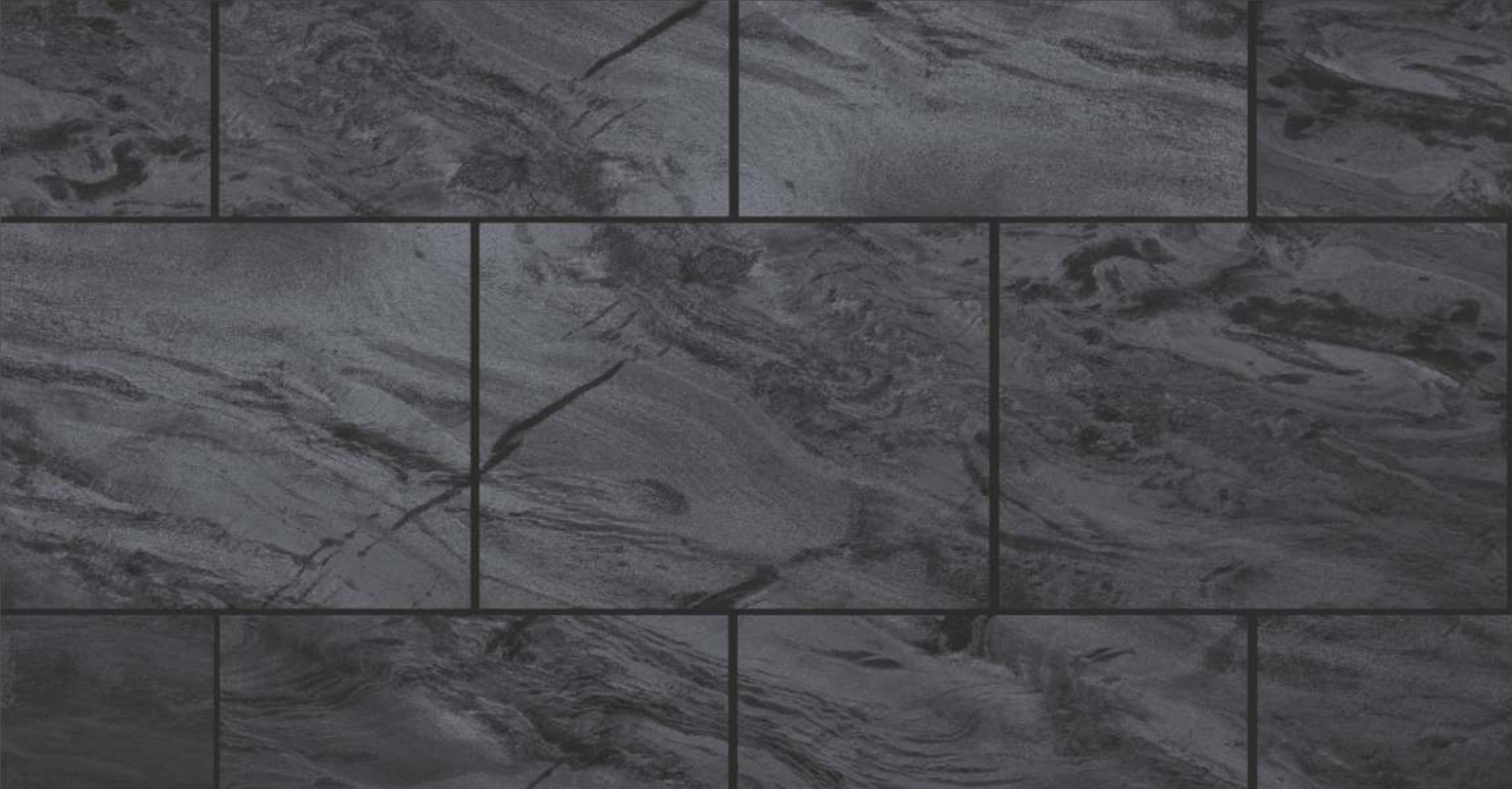
**FM-105**

 # кремовый гранит









**FM-107**

 # гранит - серебристый кварцит черный





**FM-161**

 **# Cielo de Ivory**





**FM-163**

 # Juparana colombo





**FM-165**

 **# Shirakashi**







**FM-167**

 **# травертин розовый**





**FM-135**

 # старый камень 1








**FM-169**

 # африканский пестрый шифер





**FM-171**

 # африканский облицовочный кирпич пустыня Намиб

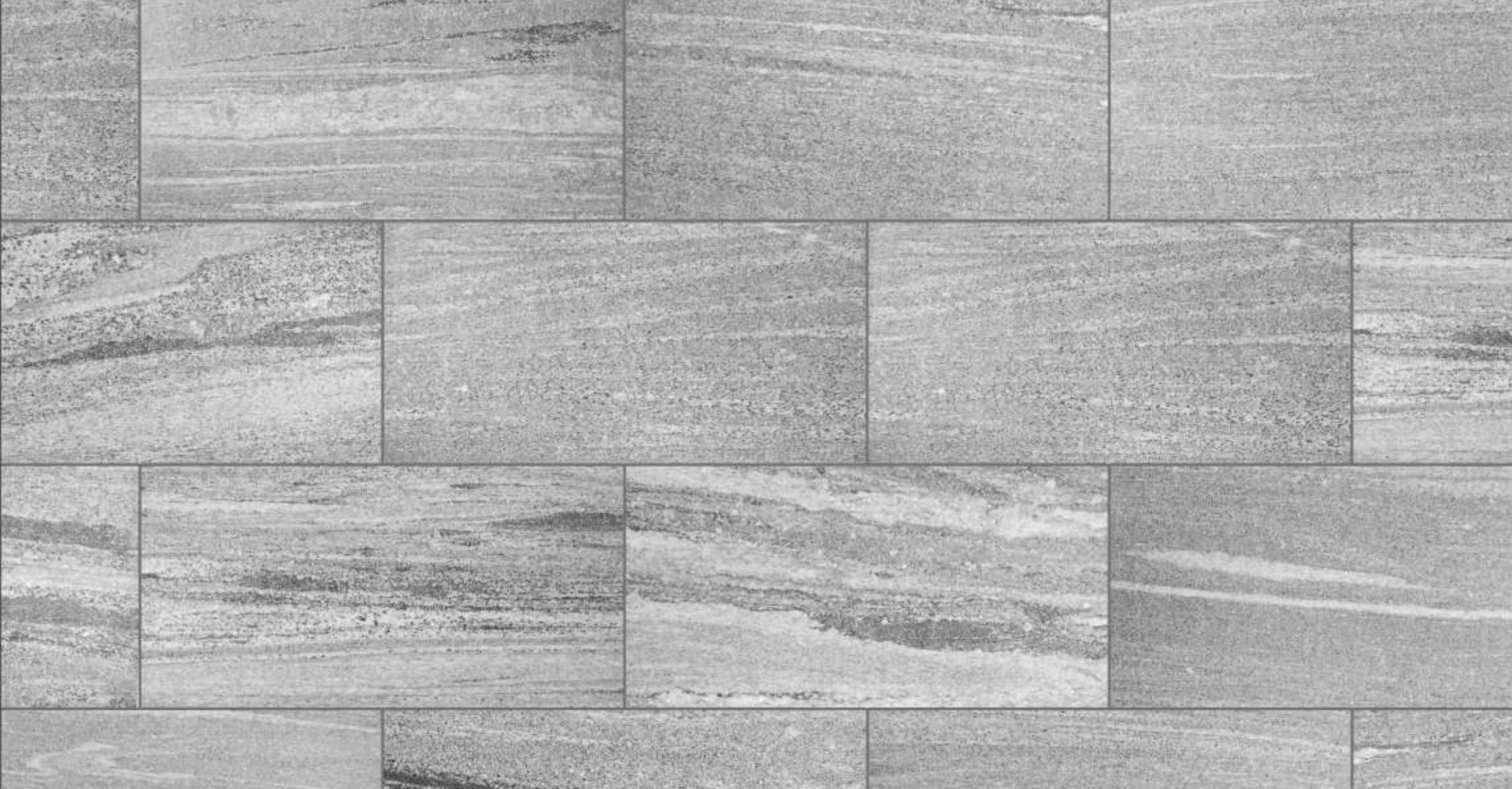






**FM-173**

 # африканский серебристый кварцит рустик

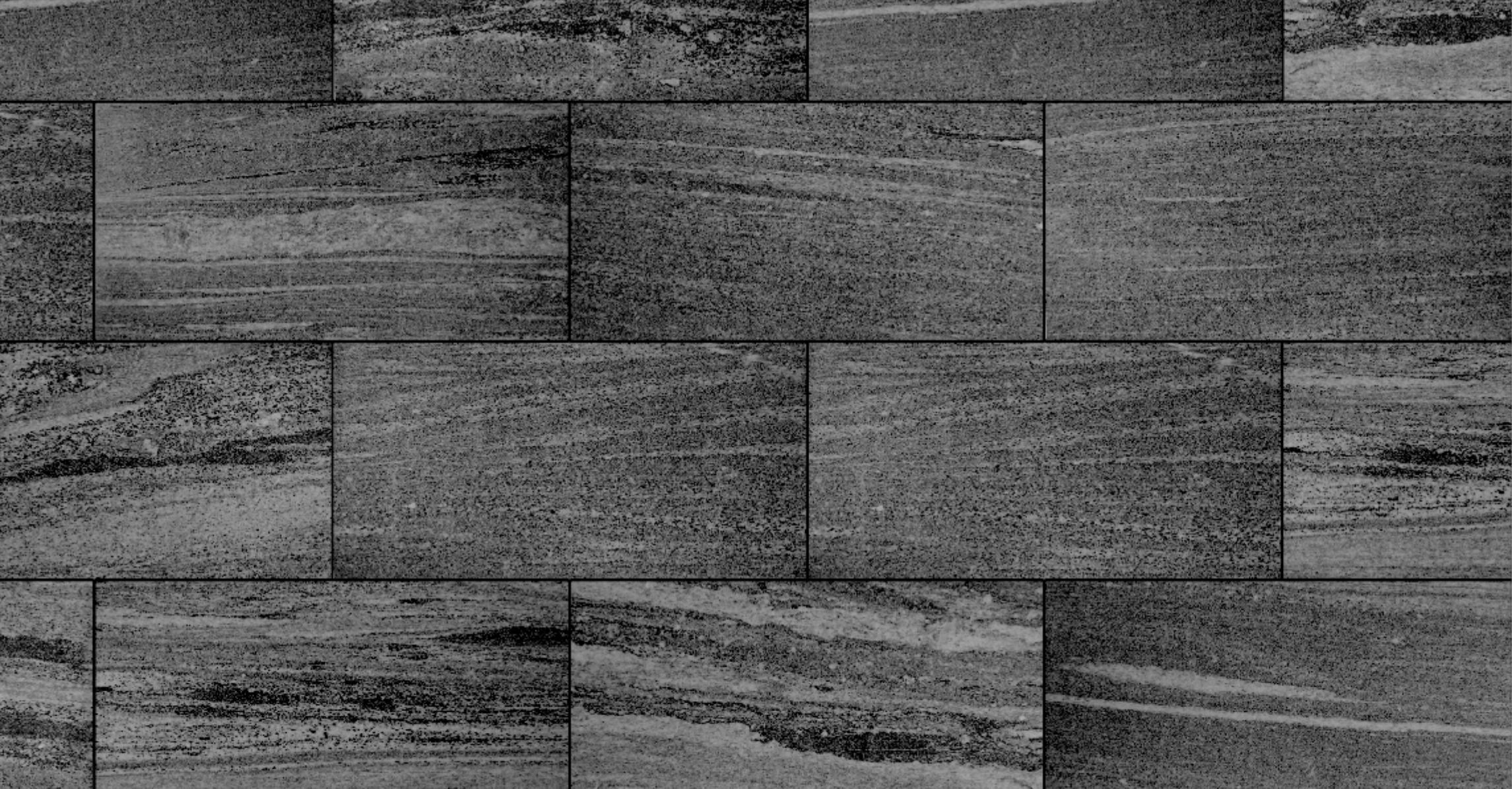




**FM-175**



# европейский серебристый кварцит зеленый

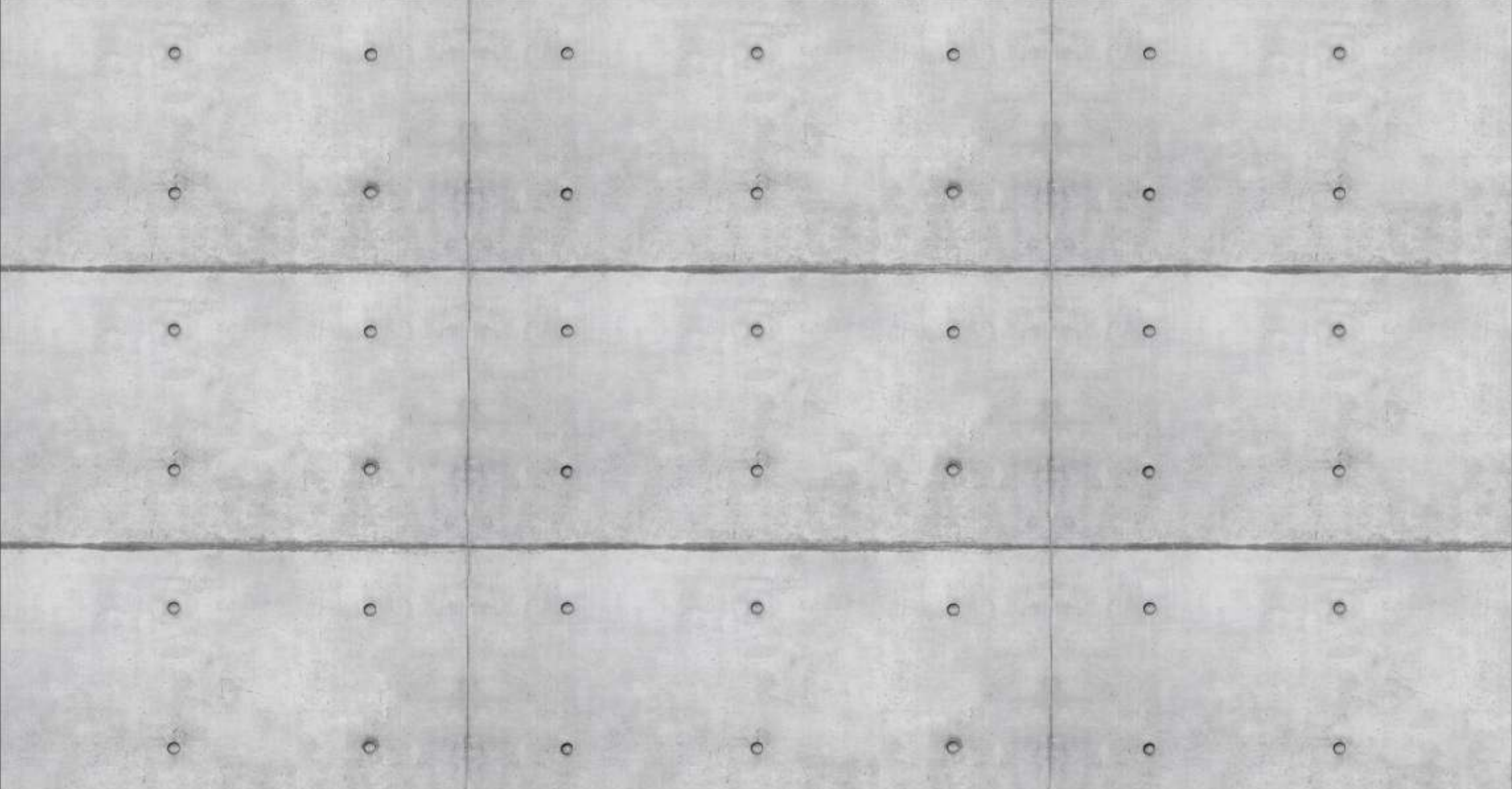




**FM-125**

 **# Опалубочный бетон**



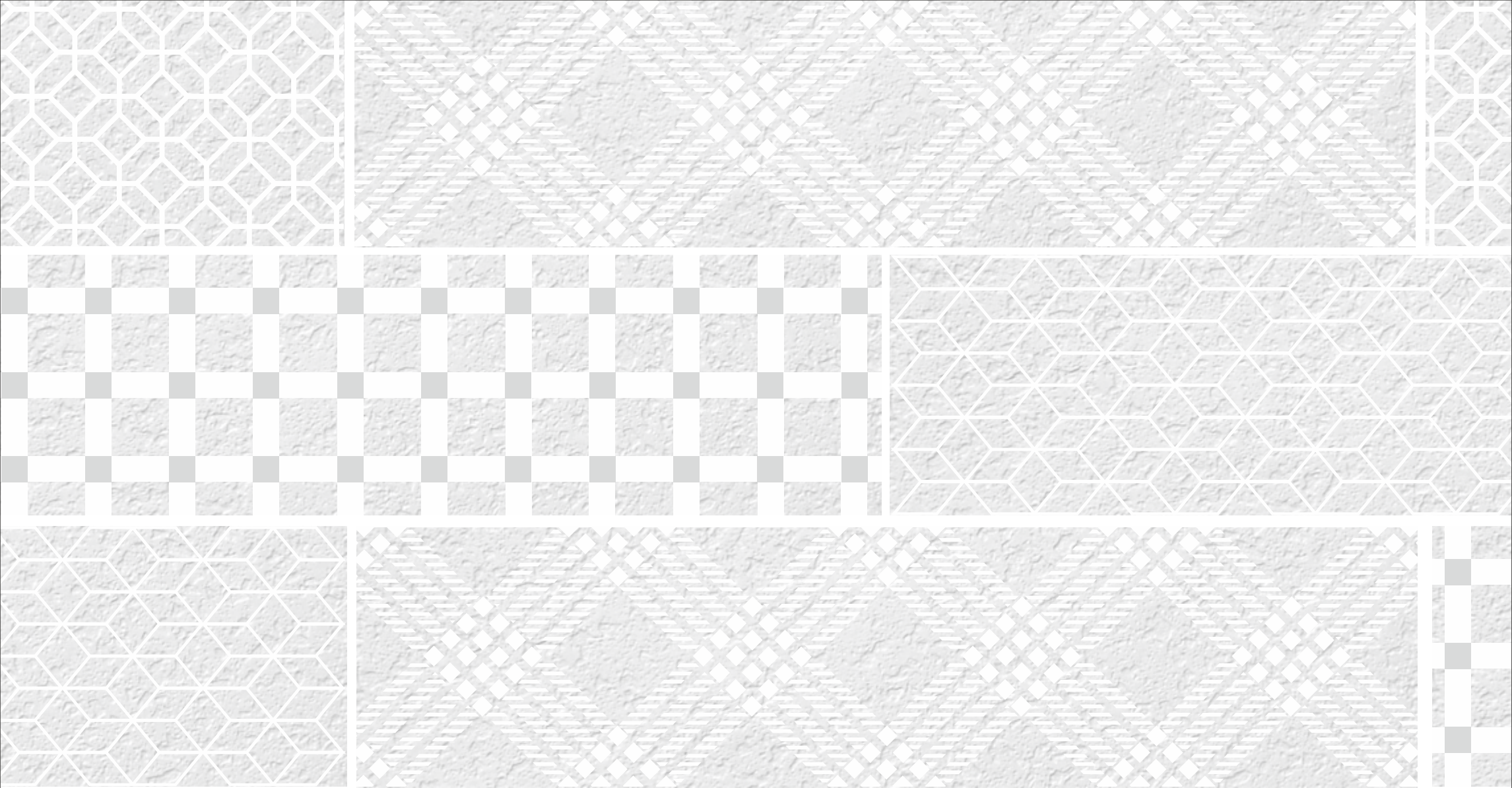


**FM-127**

 # гладкий бетон - 1



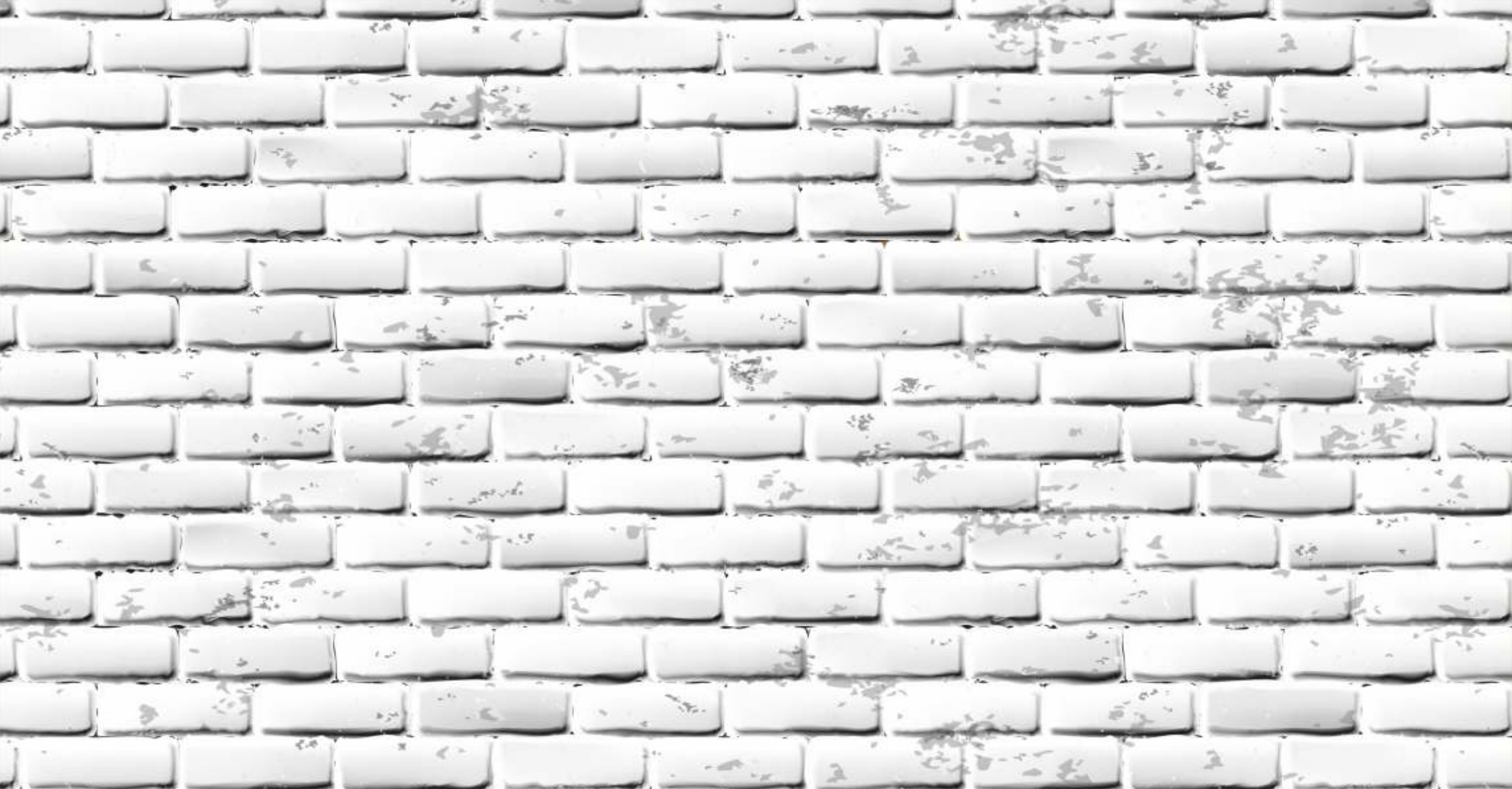




**FM-158**

 # Настенная плитка lifestyle





**FM-144**

 **# белый кирпич**



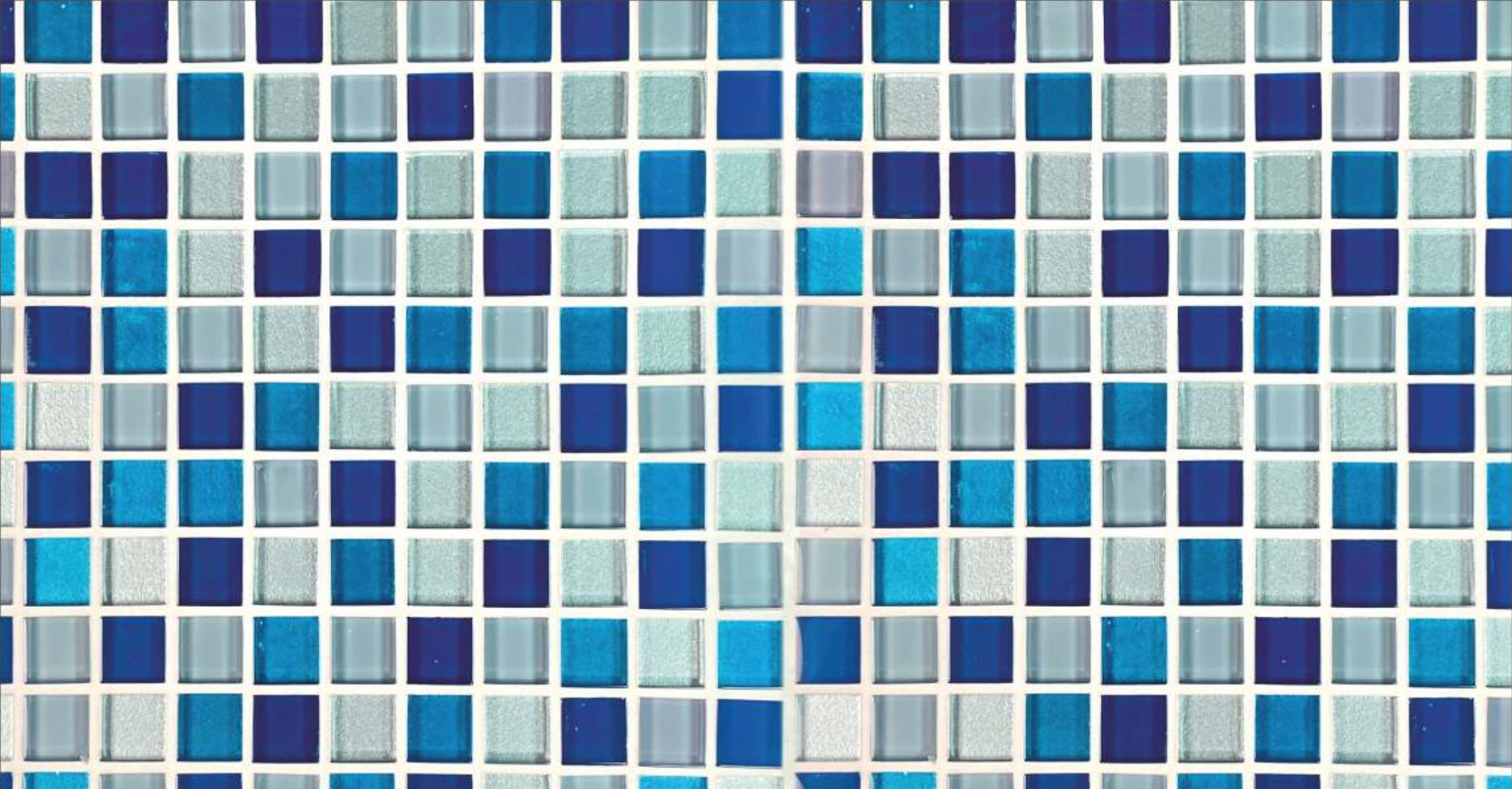
**Поверхность под стеклянную мозаику**

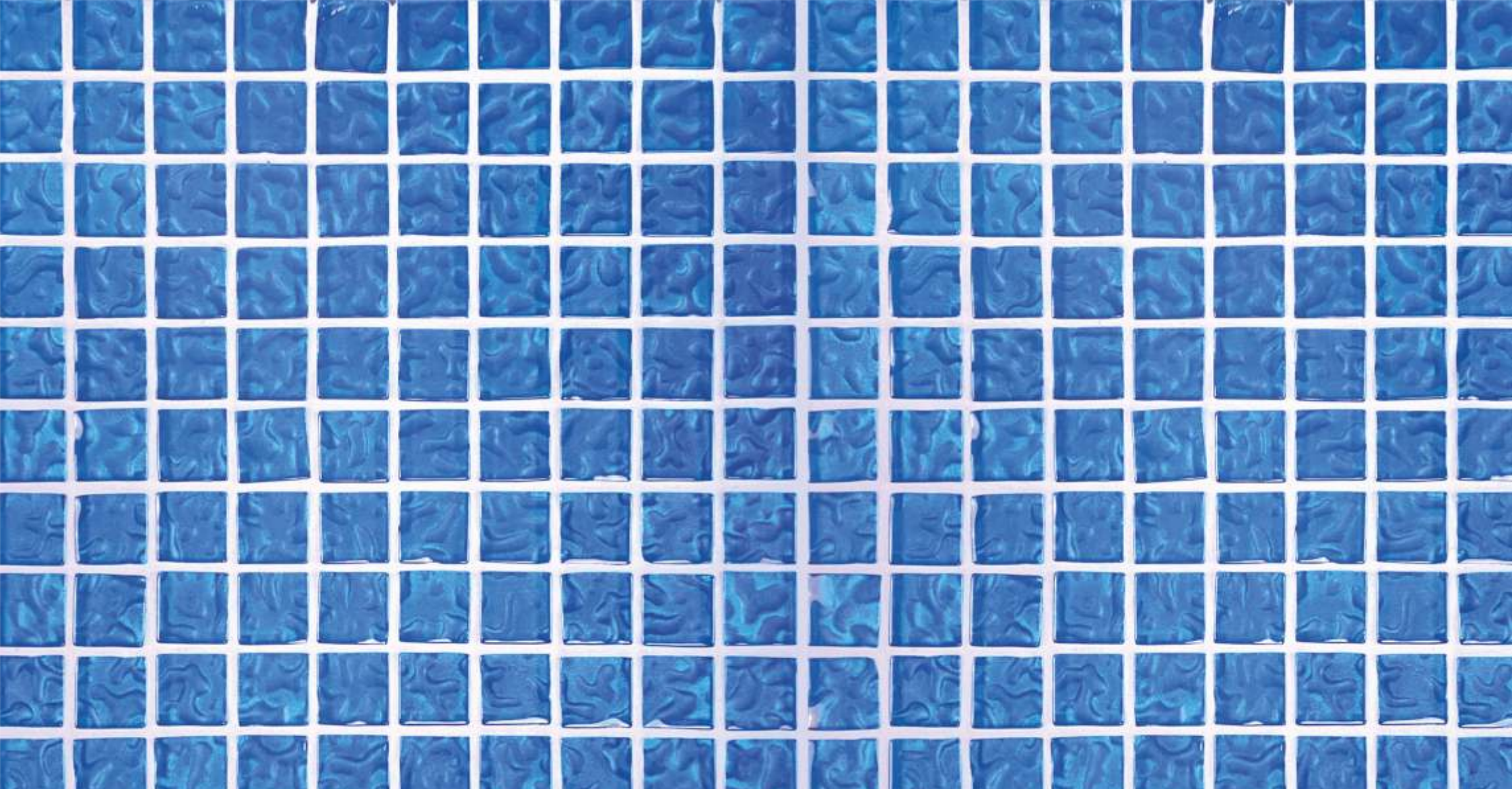


FM-108

 # Мозаика - 1







**FM-110**

 **# Мозаика - 3**









**FM-112**

 **# Мозаика - 5**







**FM-114**

 **# Мозаика - 7**





FM-116

 # Мозаика - 9







**FM-118**

 **# Мозаика - 11**







FM-120

➔ # Мозаика - 13







**FM-122**

 **# Мозаика - 15**







**FM-124**

 **# Мозаика - 17**







**FM-130**

 # плитка 2









**FM-132**

 # плитка -ретро 1







**FM-134**

 # плитка арабская



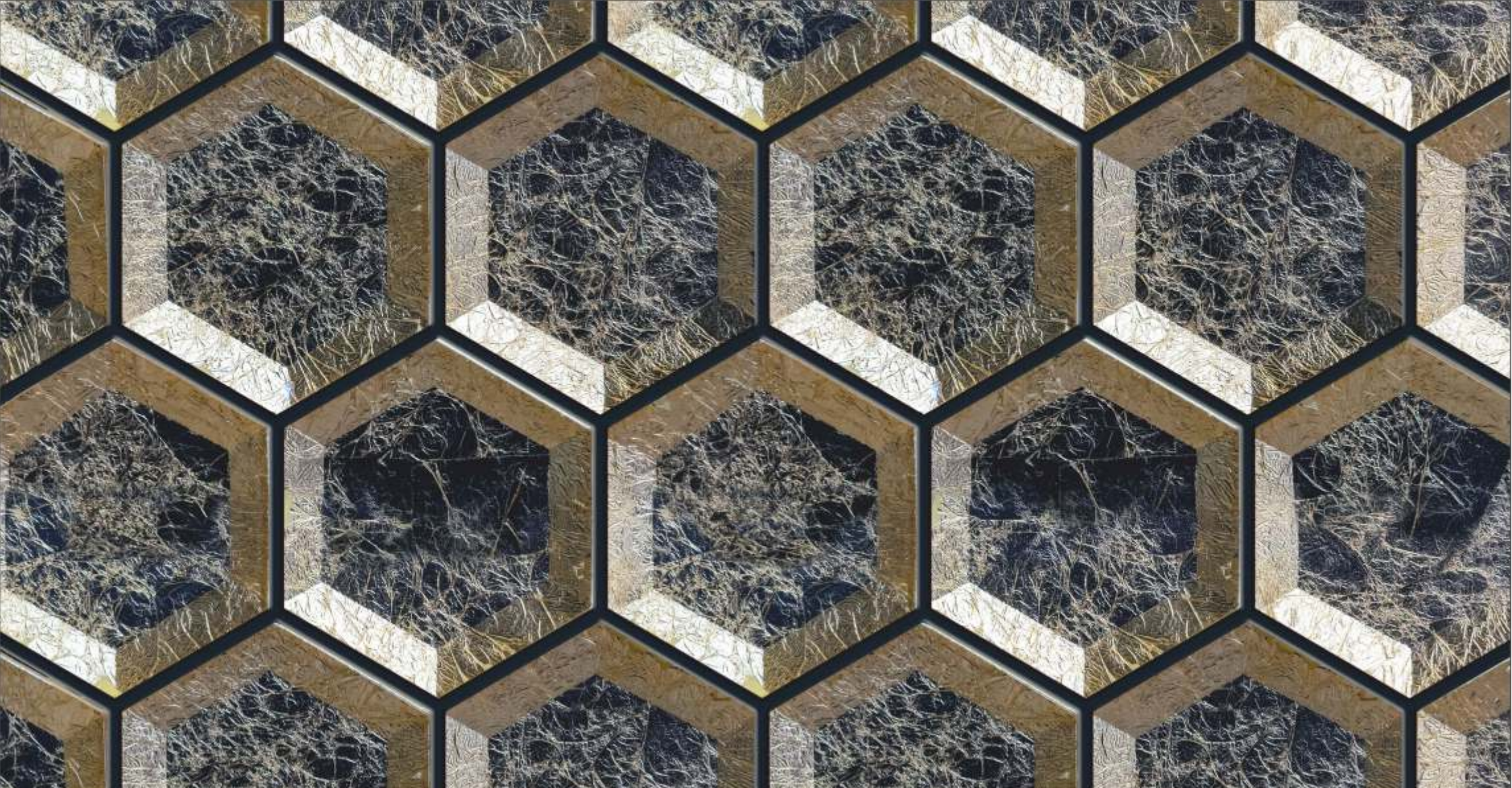


Поверхность под металл



**FM-138**

 # металл 1



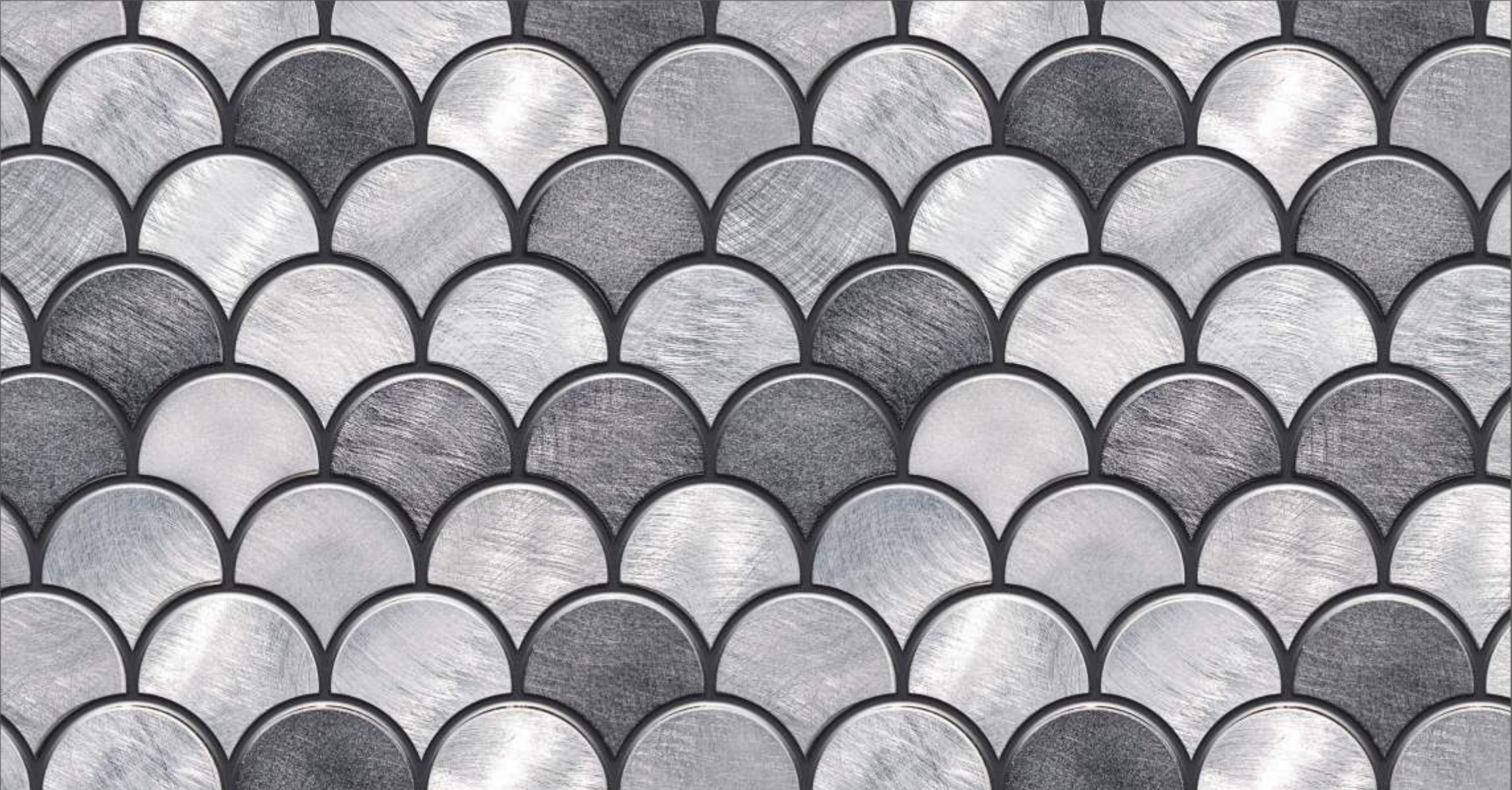


**FM-140**

 # металл 3







**FM-143**

 **# металл 5**

**pool  
design**  
schwimmbad-designer.de



**Цветочный дизайн**



FM-144

 #цветочный 1

pool  
design  
schwimmbad-designer.de





**FM-146**

 **# цветочный 3**





**FM-148**

 **# цветочный 7**







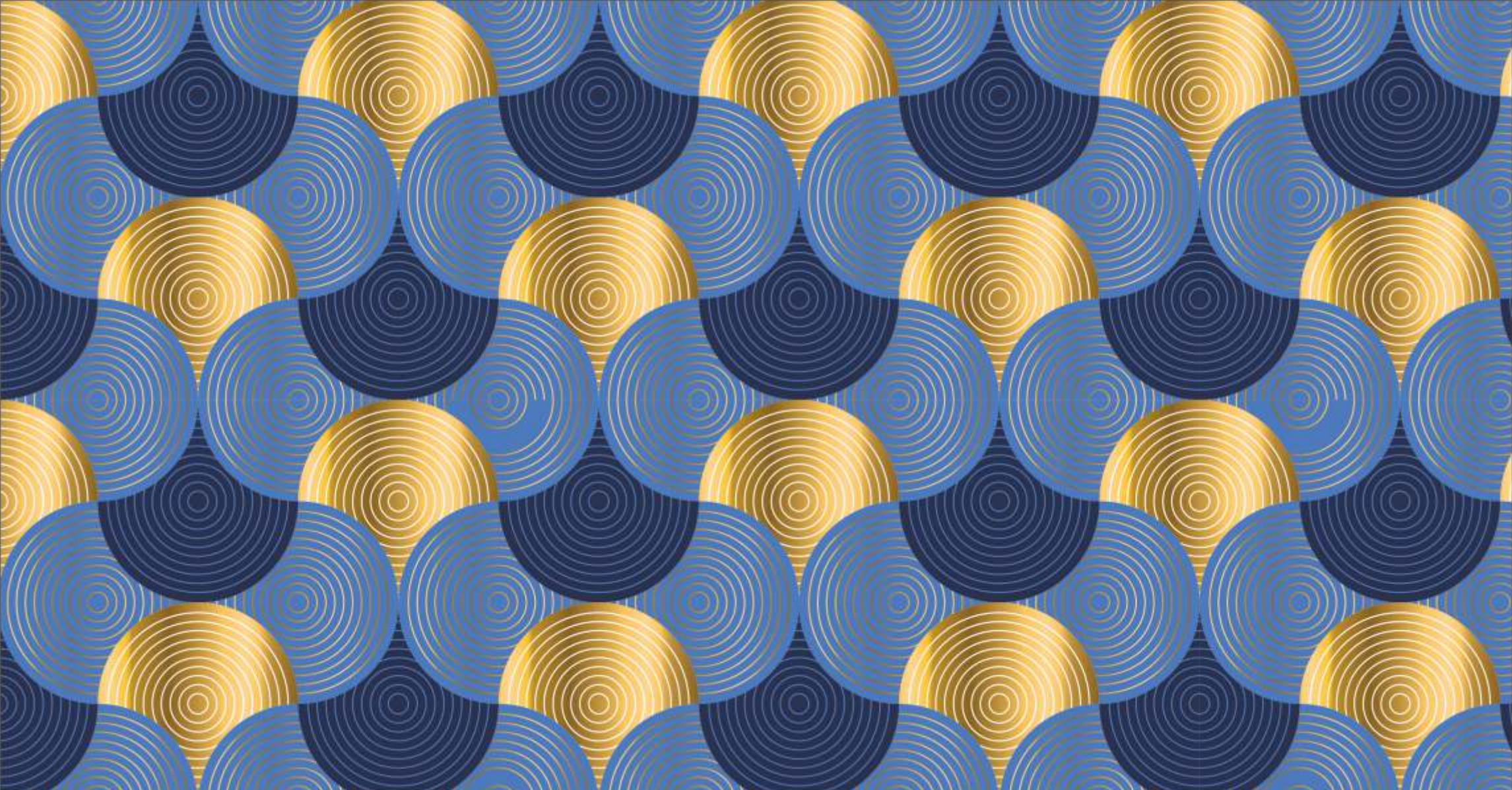


**FM-150**

 # азиатский 1







**FM-152**

 # азиатский 3

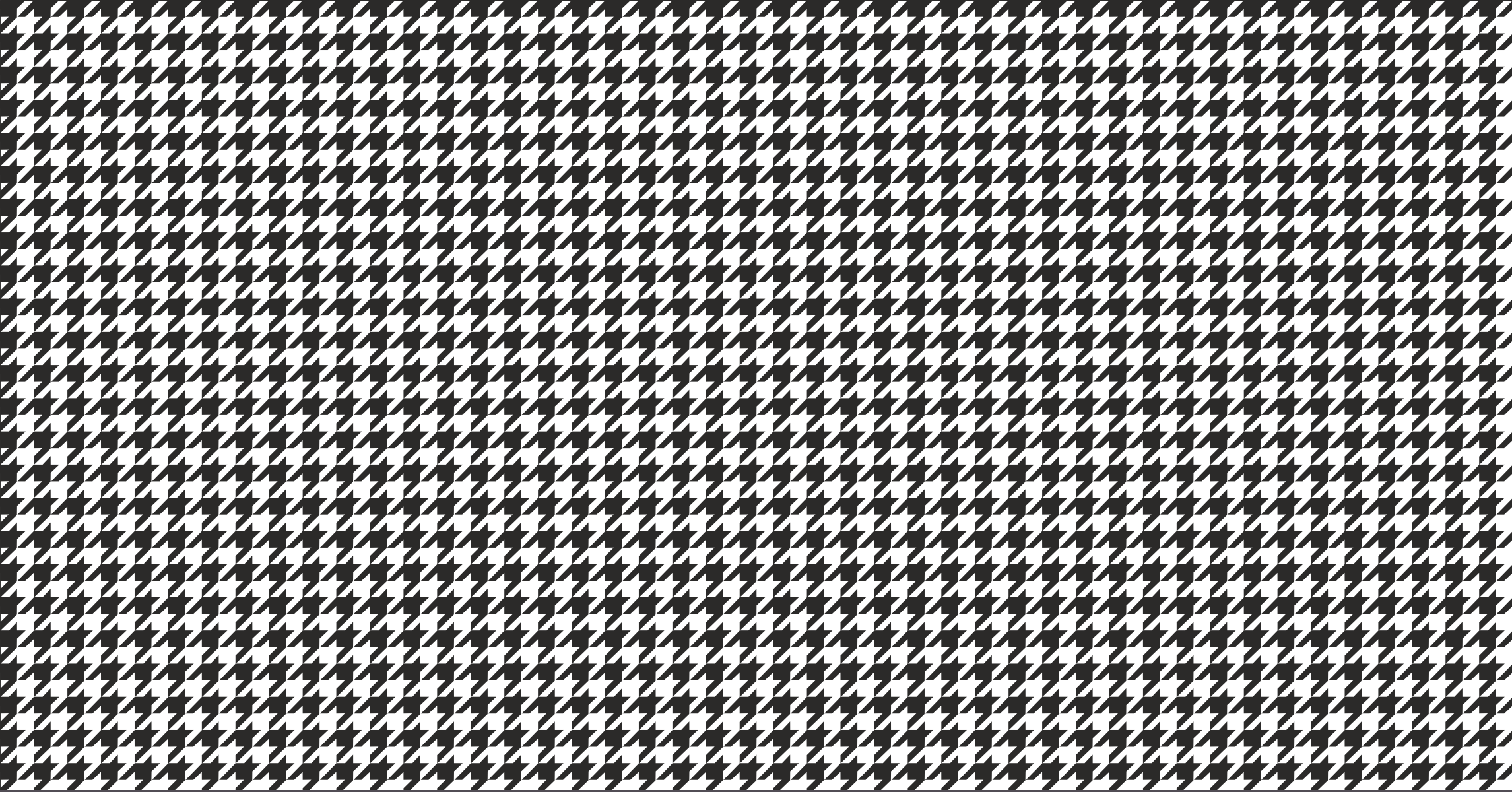




FM-154

 # азиатский 5

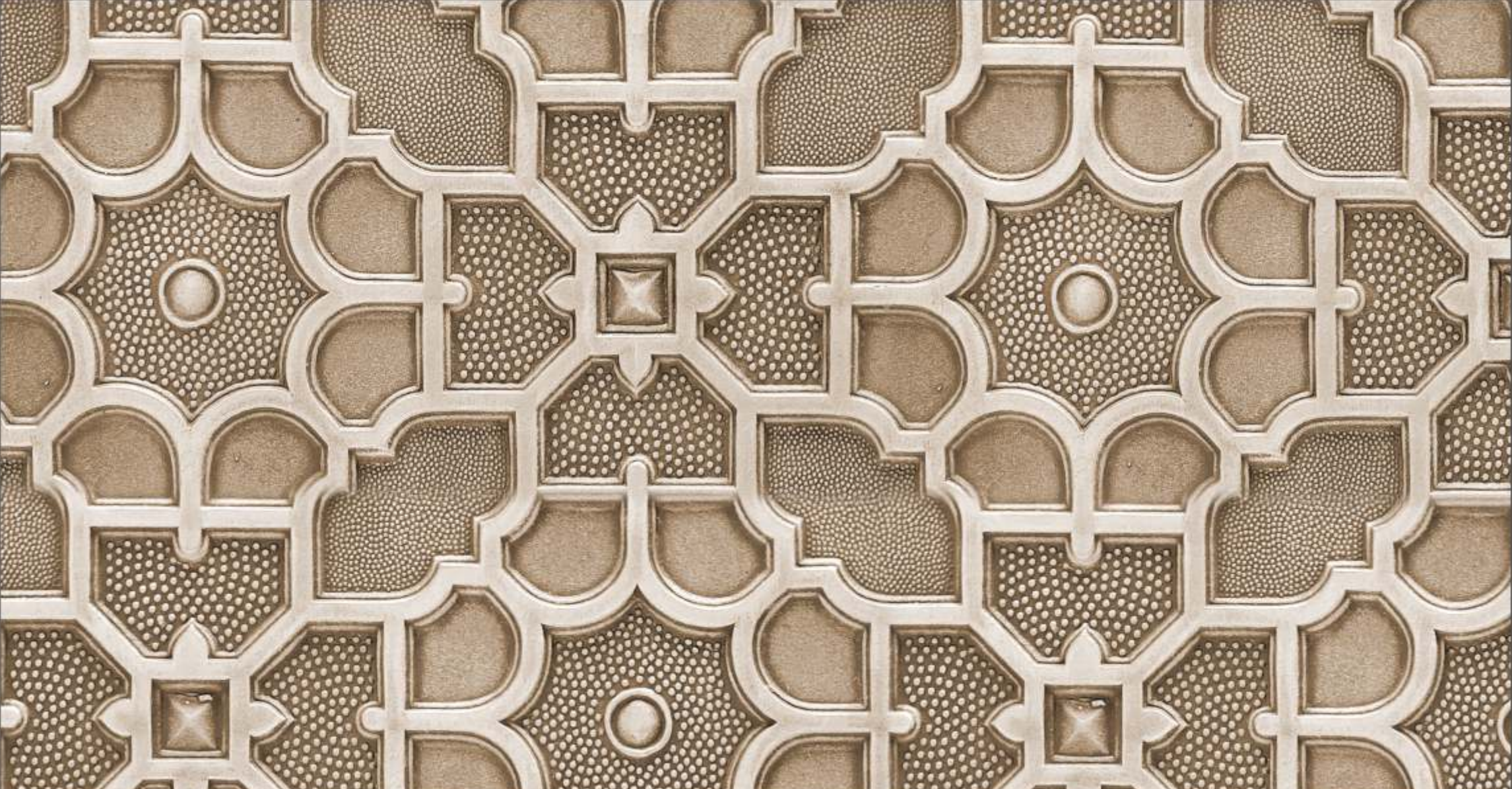




FM-156

 # куриный шаг







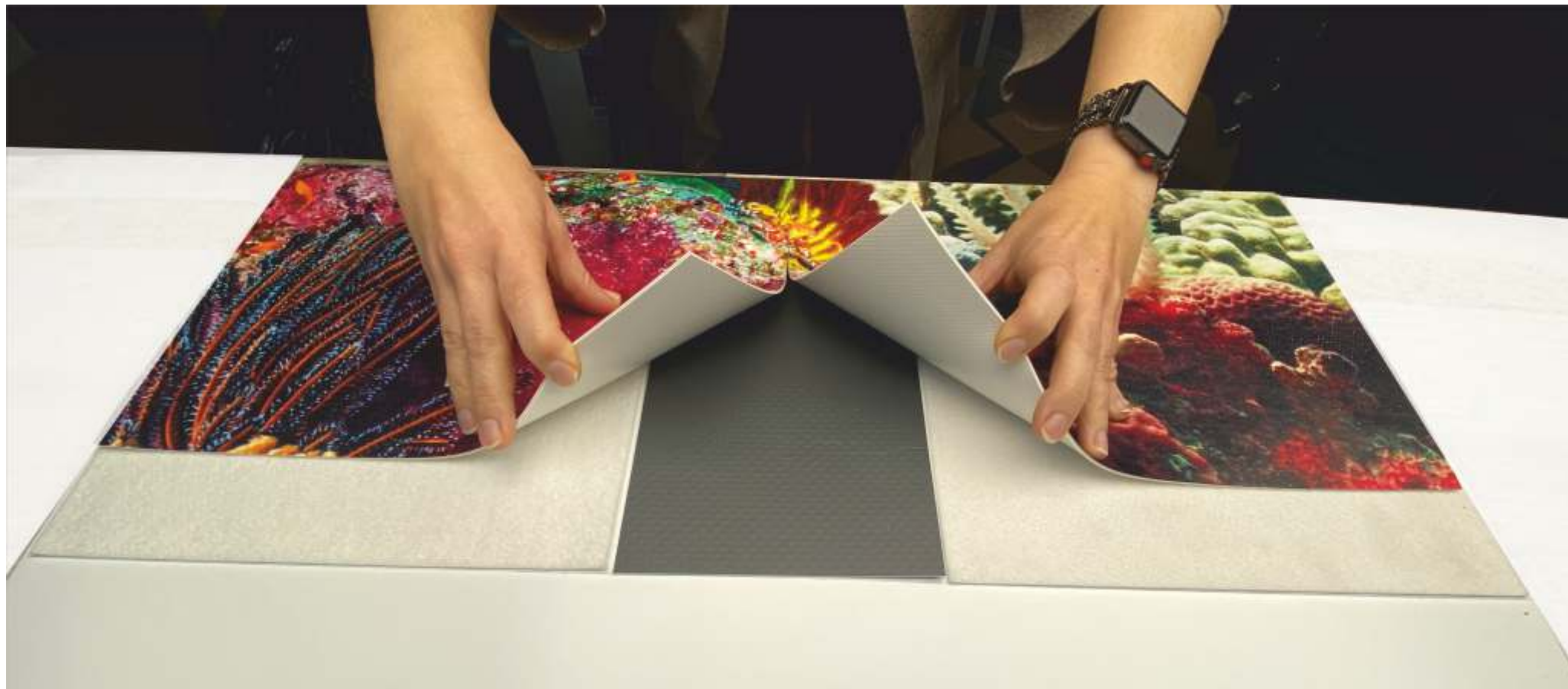


**FM-156**

 **# камуфляж 1**

## Принцип укладки: сварка в стык

Преимущество: нет видимых кантов и линий в бассейне, не требуется покрытие шва



# Важная информация

## Как я могу заказать образцы печати?

Образцы печати Вы можете заказать через наш магазин на веб-сайте. Вы получите их через несколько дней.

## Какой длины лайнер я могу заказать?

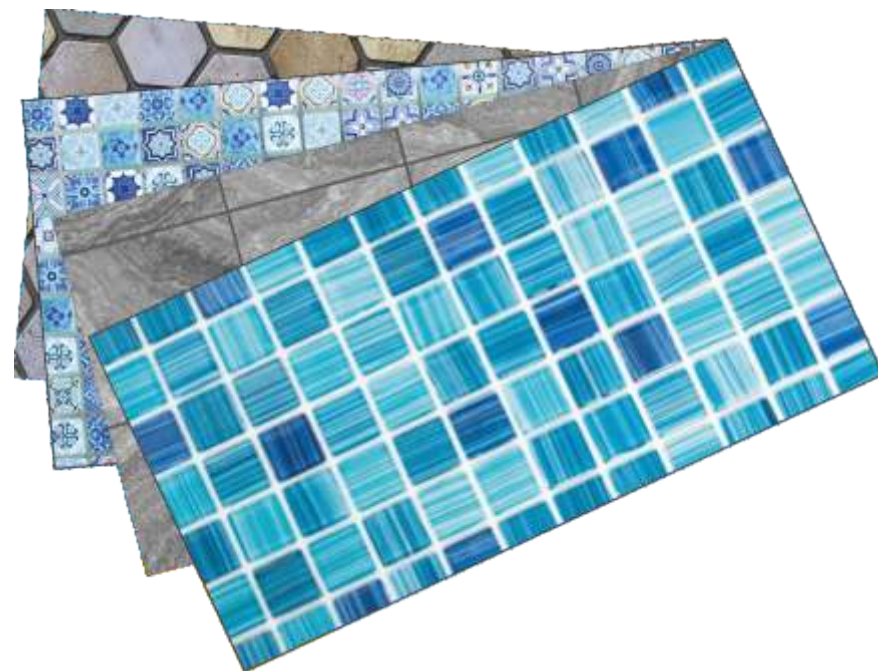
Стандартная длина - 10 м / 15 м и 20 метров. Ширина лайнера составляет 1,5 м

Запустите свой проект

[schwimmbad-designer.de](http://schwimmbad-designer.de)



Наши актуальные шаблоны печати и проекты



## Где я могу заказать материал?

Полотна с печатью и аксессуары Вы можете заказать через наш магазин на веб-сайте.

## Что означает специальная обработка поверхности?

С нашей обработкой поверхности пленка сохраняет оригинальный цвет в течение многих лет, выглядит свежей, чистой и зовет поплавать.

Она очень легко очищается, по сравнению со стандартными бассейновыми пленками или другими видами бассейнов, например, плиточными или композитными, где необходимо чаще, интенсивнее и дольше чистить поверхность для достижения аналогичного результата. Менее частая очистка щадит поверхность облицовки и, таким образом, предотвращает износ. Это приводит к более длительному сроку службы бассейна.

# Часто задаваемые вопросы

## Как долго прослужат мой лайнер?

Срок службы зависит от ухода за бассейном. Избегайте передозировки средств по уходу. Держите pH воды оптимальным, тогда Вы будете долго получать удовольствие от Вашего бассейна.

## Где я могу купить этот продукт?

Можно, конечно в Интернете по программе „Do it yourself“. Но лучшее решение - у Вашего дилера. Он может помочь Вам в установке и дать хорошие советы. Это гарантирует профессиональную укладку и, следовательно, длительный срок службы.

## Могу ли я создать свои собственные мотивы / изображения?

Мотивы должны иметь определенный объем / разрешение данных. Наши дизайнеры и продавцы с удовольствием проконсультируют по Вашему проекту.

Или просто отправьте запрос с небольшим эскизом и изображением Вашего бассейна и мотива на:

[vertrieb@pool-design.eu](mailto:vertrieb@pool-design.eu)

[info@ectes-td.ru](mailto:info@ectes-td.ru)

## Могу ли я создать свои собственные мотивы / изображения?

Существует достаточно много интернет-порталов, которые предлагают такие картинки с соответствующим разрешением, как например:

[www.shutterstock.com](http://www.shutterstock.com)

<https://stock.adobe.com/ru/>

<https://www.istockphoto.com>

<https://de.123r.com>

<https://de.depositphotos.com/>

<https://www.dreamstime.com>



## Могу ли я использовать робот-пылесос?

Да, вы можете пользоваться роботом-пылесосом без всяких ограничений

## Сколько времени займет производство?

Производство работает ежедневно, обычно это занимает не более 4 недель

## Где я могу найти инструкции по укладке?

Инструкции по укладке, фильмы и т. д. вы найдете на нашем сайте: [www.schwimmbad-designer.de](http://www.schwimmbad-designer.de)

## Какого размера могут быть изготовлены индивидуальные полотна для бассейна?

Ширина полотна - 1500 мм. Большие мотивы, как и в варианте со стандартным лайнером, собираются вместе, и таким образом создается Ваш уникальный бассейн.

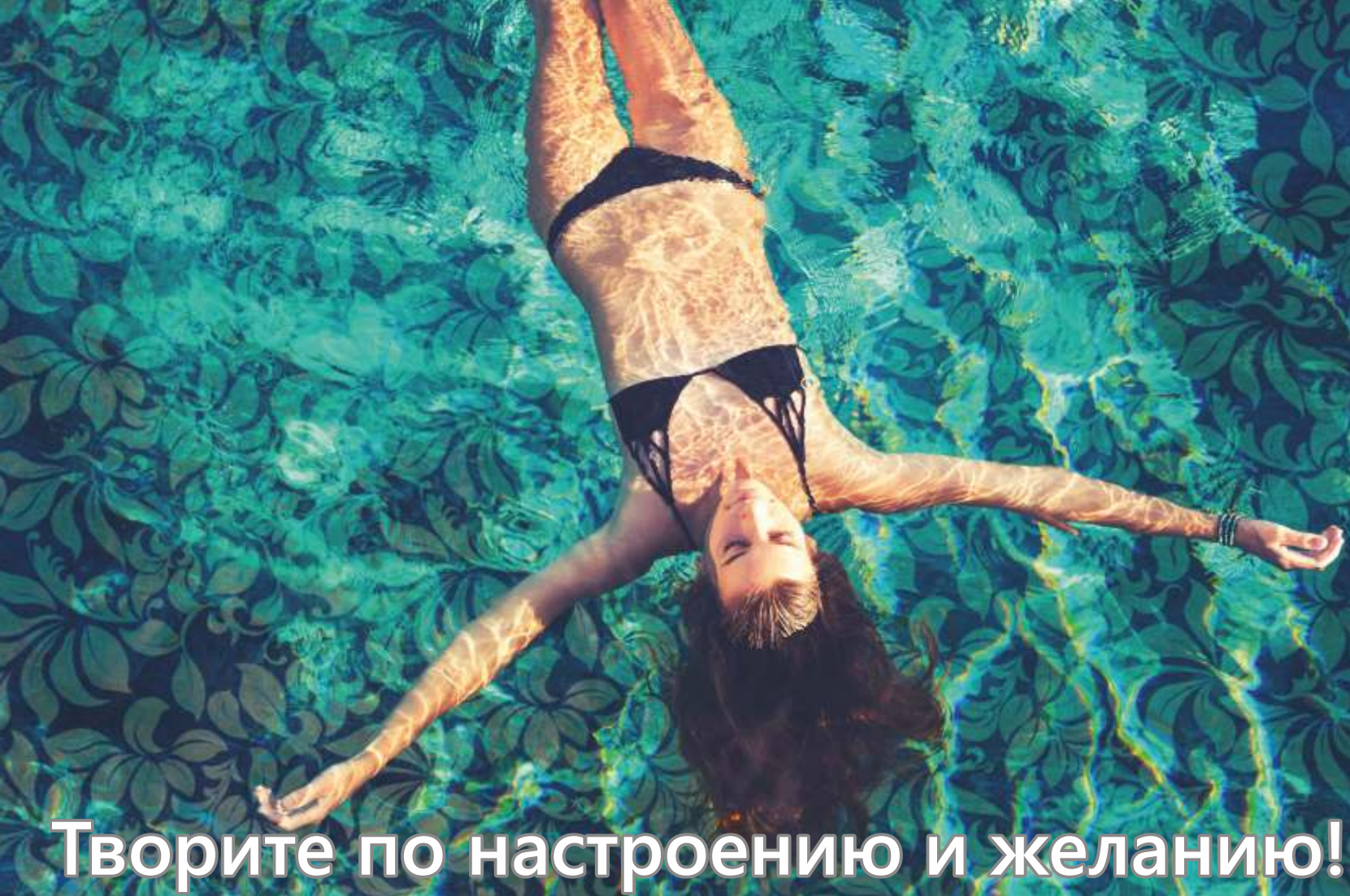
## Могу ли я использовать дизайн-полотно в уже существующем бассейне?

Это возможно с некоторыми ограничениями. Мы с удовольствием проконсультируем Вас при реализации. Вы можете использовать наши дизайн полотна в плиточных бассейнах, композитных бассейнах, бассейнах из ПВХ, бассейнах из нержавеющей стали, бетонных бассейнах и, конечно же, в пленочных бассейнах. Должно быть точно указано основание, чтобы правильно подобрать из ассортимента определенные праймеры (адгезионные посредники).

## Какие ограничения?

Продукты неприменимы в так называемых надувных бассейнах, бассейнах Intex, есть ограничения в бассейнах со стальными стенками. Бассейны должны иметь прочную структуру.

Мы с удовольствием проконсультируем вас!  
Ваша команда Pool-Design!



Творите по настроению и желанию!



## Обращайтесь

**WEBSITE:**

[schwimmbad-designer.de](http://schwimmbad-designer.de)



**E-MAIL:**

[info@pool-design.eu](mailto:info@pool-design.eu)



**LIKE US ON FACEBOOK:**

[facebook.com/pooldesign.poolwelt](https://facebook.com/pooldesign.poolwelt)



**WATCH US ON YOUTUBE:**

[youtube.com/pool-design](https://youtube.com/pool-design)



Pool-Design Solution GmbH

Rappelgrund 2  
D-06847 Dessau-Roßlau

В России:  
TD ECTES LLC

[info@ectes-td.ru](mailto:info@ectes-td.ru)

<http://www.ectes-td.ru>

[https://www.instagram.com/ectes\\_pool/](https://www.instagram.com/ectes_pool/)

Tel.: +7 495 241 33 75

Творите по настроению и желанию!